

INVESTICE DO ROZVOJE VZDĚLÁVÁNÍ



ŠKOLA TYPU RODINNÉHO VZDĚLÁVÁNÍ

Základní škola a Mateřská škola Tochovice

Tochovice 76

262 81 Tochovice

IČO: 71 00 72 02

E-mail: zstochovice@atlas.cz, zsmstochovice@seznam.cz

Tel.: 318 682 754

www.zstochovice.cz

Jméno autora: Renata Duchoňová

Datum ověření: 17. 4. 2013

Ročník: 4. ročník

Vzdělávací oblast: Člověk a jeho svět

Předmět: Přírodověda

Tematický okruh: Ekosystém rybník

Druh učebního materiálu: Digitalizovaný učební materiál

Klíčová slova: Ekosystém rybník

Anotace: Tato prezentace je možná použít k samostatné práci žáků s úvodní instruktáží učitele. Zadání jednotlivých úkolů je uvedeno v jejich záhlaví. Úkoly slouží k procvičování přírodovědných vědomostí žáků týkajících se ekosystému rybník.

Ekosystém rybník



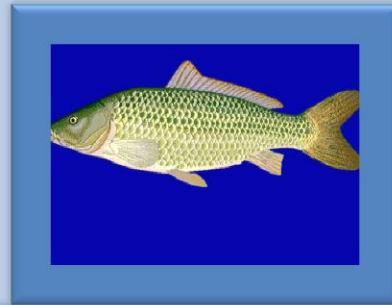
Rybník

- *je uměle vytvořené vodohospodářské dílo (vodní nádrž) určené především k chovu ryb, dále pak k chovu vodní drůbeže a plní i funkci přirozené retence vody. Rybník má přírodní dno a technickou vybavenost nutnou k regulaci vodní hladiny. Rybník je tvořen hrází (s pozemkem, na kterém stojí), přítokovou částí a odpadem.*



Ekosystém rybníků

- čáp černý a čáp bílý, volavka popelavá, rákosník velký, a mnoho druhů kachen. Najdeme zde i raka říčního, čolka horského, ropuchu obecnou i ropuchu zelenou, rosničku zelenou a další druhy obojživelníků.



ANATOMIE RYBY

plynový měchýř

ploutevní paprsek

ledviny

Weberovo ústrojí

hřbetní ploutev

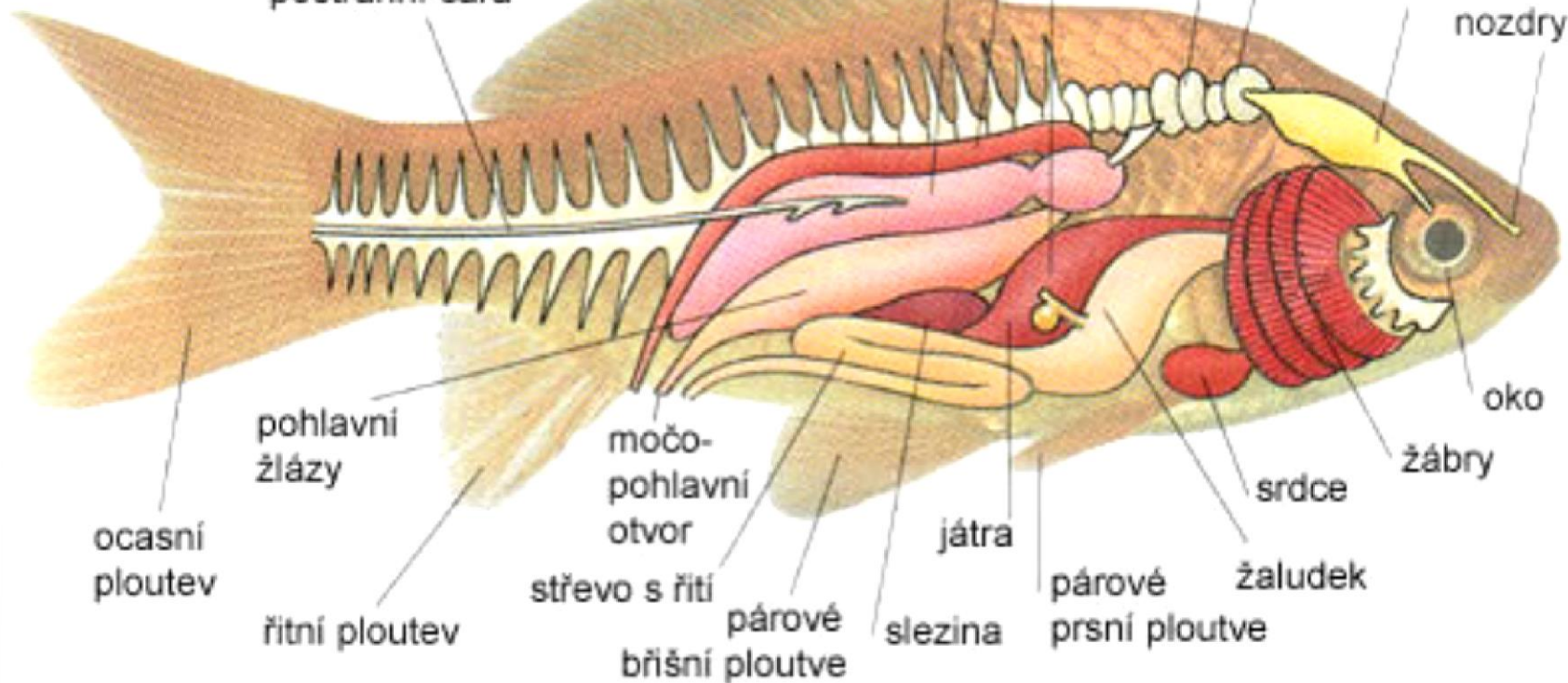
žlučový
váček

vnitřní ucho

postranní čára

mozek

nozdry



ocasní
ploutev

pohlavní
žlázy

močopohlavní
otvor

játra

srdce

žábry

oko

řitní ploutev

střevo s řití

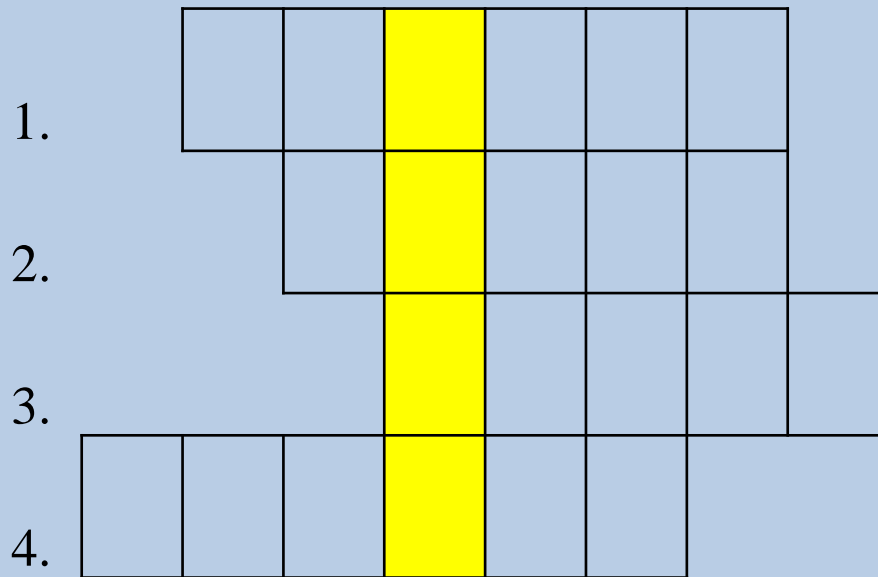
párové
břišní ploutve

slezina

párové
prsní ploutve

žaludek

Doplň křížovku – sladkovodní ryba



- ✦ Větina na hladině rybníka
- ✦ Plave na rybníce
- ✦ Mladá žába
- ✦ Ryba žijící v chladných tocích

Doplň křížovku – sladkovodní ryba - řešení

1.	L	E	K	N	Í	N	
2.		K	A	CH	N	A	
3.			P	U	L	E	C
4.	P	S	T	R	U	H	

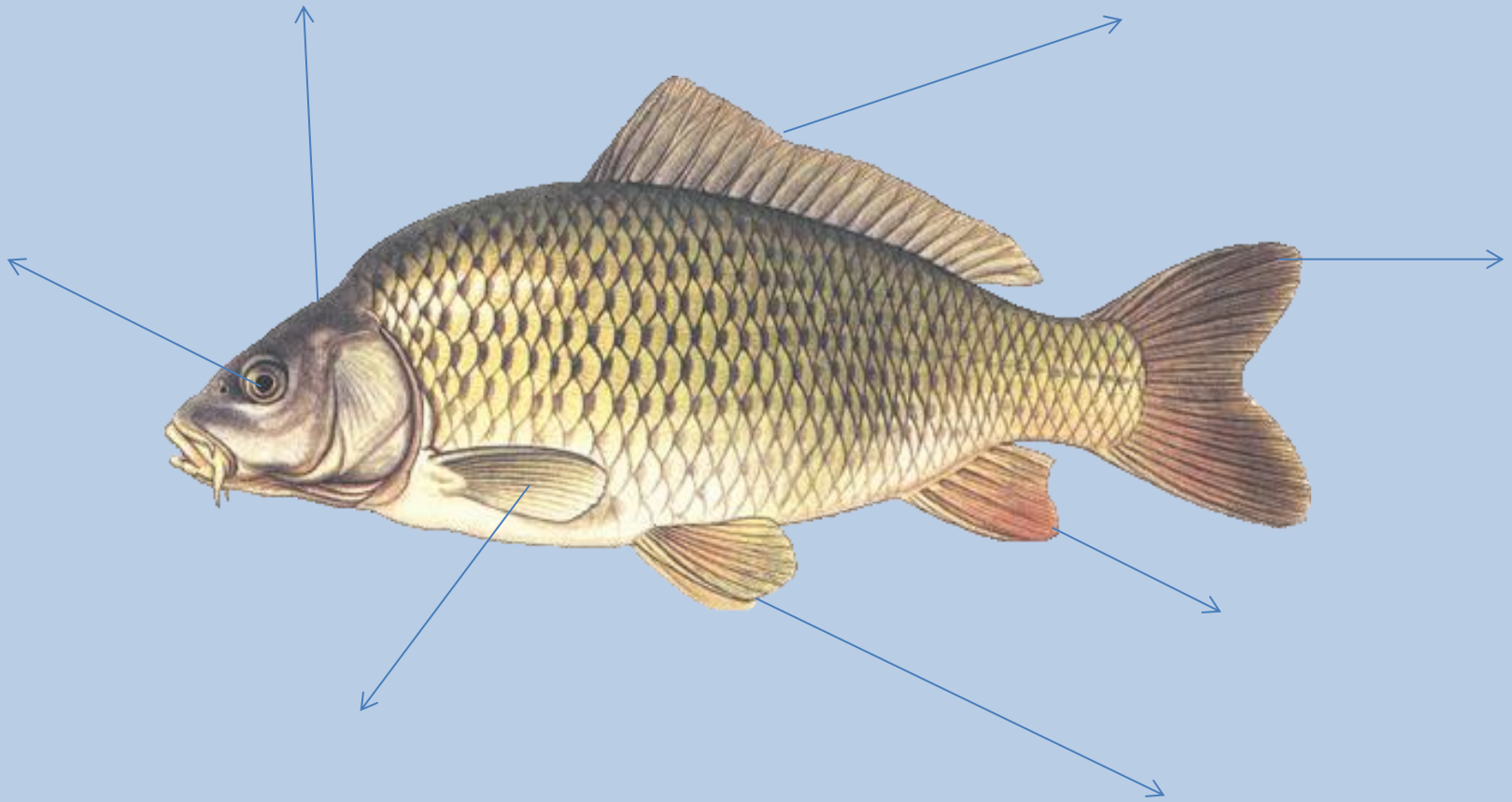
✦ Větina na hladině rybníka

✦ Plave na rybníce

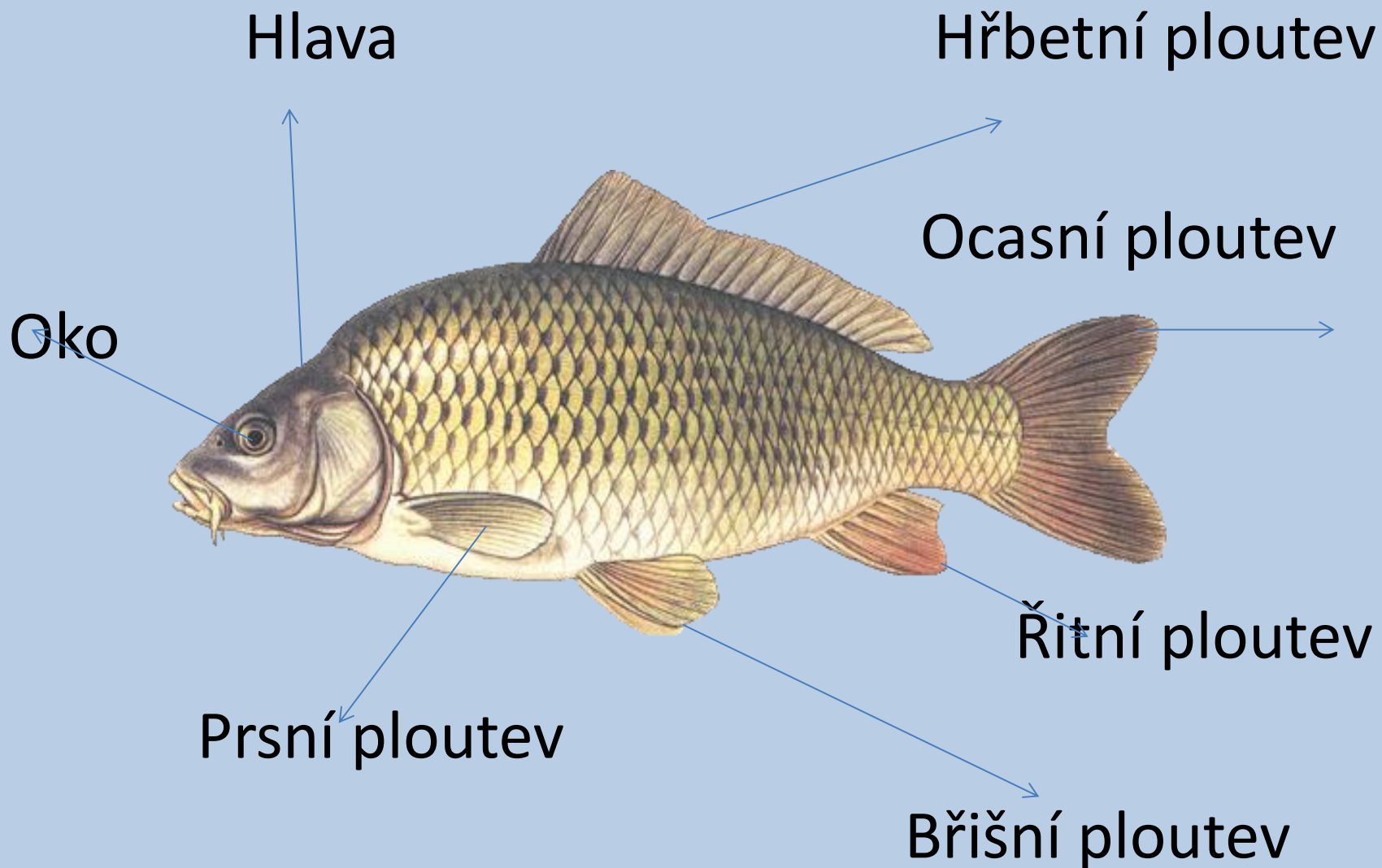
✦ Mladá žába

✦ Ryba žijící v chladných tocích

Popiř kapa



Popiš kapra - řešení



ČTYŘSMĚRKA -

Rostliny a živočichové žijící u rybníka a v rybníce

A	K	E	N	Š	N
K	A	CH	N	A	Í
E	P	V	O	M	N
L	R	A	C	E	K
O	L	I	V	A	E
Č	Á	P	E	S	L
A	CH	U	P	O	R

ČTYŘSMĚRKA - ŘEŠENÍ

Rostliny a živočichové žijící u rybníka a v rybníce

A	K	E	N	Š	N
K	A	CH	N	A	Í
E	P	V	O	M	N
L	R	A	C	E	K
O	L	I	V	A	E
Č	Á	P	E	S	L
A	CH	U	P	O	R

Čerpáno:

- http://upload.wikimedia.org/wikipedia/commons/e/e1/Prague_Hrncire_Smatlik.jpg
- http://upload.wikimedia.org/wikipedia/commons/3/33/Jordan_Pond_in_Tabor_CZ.JPG
- http://cs.wikipedia.org/wiki/Soubor:Bufo_Bufo.jpg
- http://upload.wikimedia.org/wikipedia/commons/9/92/Ardea_cinerea_4_%28Marek_Szczepanek%29.jpg
- <http://upload.wikimedia.org/wikipedia/commons/0/09/Bristol.zoo.white.stork.head.arp.jpg>
- http://upload.wikimedia.org/wikipedia/commons/8/84/Kaczka_krzyzowka_samic_a.jpg
- http://cs.wikipedia.org/wiki/Soubor:Cycar_u0.gif
- <http://rybnikjakubov.mypage.cz/levy-sloupec/zajimavosti-o-rybach/anatomie-ryby>
- <http://cs.wikipediahttp://flora-and-fauna.blog.cz/1212/telo-kapra-obecneho>